



Waldhotel Sonnenberg

Sonnenbergallee 1
54669 Bollendorf

Tel: +49 6526 92800
Fax: +49 6526 928079

info@waldhotel.com
<http://www.waldhotel.com>

Informationen für Gäste mit kognitiven Beeinträchtigungen

Die Informationen zur Barrierefreiheit wurden am 23. September 2019 im Rahmen des Systems "Reisen für Alle" erhoben und sind geprüft.

Fotos zur Einrichtung



Waldhotel
Sonnenberg

Parken

Parkplatz



Parkplatz
©Margret Bongart



Parkplatz
©Margret Bongart

Es ist ein Parkplatz vorhanden.

Eingang

Eingangsbereich



Eingangsbereich
©Margret Bongart

Name bzw. Logo des Betriebes/der Einrichtung sind von außen klar erkennbar.

Weg vom Parkplatz zum Eingang



Weg vom Parkplatz
zum Eingang

©Margret Bongart

Das Ziel des Weges ist in Sichtweite.

Restaurant

Restaurant



Restaurant

©Margret Bongart



Restaurant

©Margret Bongart

Speisekarte

Es ist keine Speisekarte mit Bildern vorhanden und die Speisen werden nicht sichtbar präsentiert.

Weg vom Eingang zum Restaurant und zum Tagungsraum



Weg von der
Rezeption zum
Restaurant und zum
Tagungsraum

©Margret Bongart

Länge des Flurs/Weges/Ganges: 8 m

Das Ziel des Weges ist in Sichtweite.

Öffentliches WC

Aufzug



Aufzug

©Margret Bongart



Aufzug

©Margret Bongart

Die Bedienelemente bzw. die Beschilderung sind weder bildhaft noch farblich gestaltet.

Flur/Weg/Gang innen

Weg von der Rezeption zum Aufzug



Weg von der
Rezeption zum
Aufzug

©Margret Bongart

Länge des Flurs/Weges/Ganges: 6 m

Das Ziel des Weges ist in Sichtweite.

Weg vom Aufzug zur Toilette



Weg vom Aufzug
zur Toilette

©Margret Bongart



Weg vom Aufzug
zur Toilette

©Margret Bongart



Weg vom Aufzug
zur Toilette

©Margret Bongart



Weg vom Aufzug
zur Toilette

©Margret Bongart

Länge des Flurs/Weges/Ganges: 15 m

Weder ist das Ziel des Weges in Sichtweite, noch gibt es ein unterbrechungsfreies Wegeleitsystem oder Wegezeichen sichtbarem Abstand.

Technische Hilfsmittel

Alarm/Hilfsmittel

Aufzug: Aufzug

Ein abgehender Notruf im Aufzug wird akustisch bestätigt, z.B. durch eine Gegensprechanlage.

Anmerkungen für den Gast: Die Zimmer verfügen über Telefon

Tagungsraum

Weg vom Eingang zum Restaurant und zum Tagungsraum



Weg von der
Rezeption zum
Restaurant und zum
Tagungsraum

©Margret Bongart

Länge des Flurs/Weges/Ganges: 8 m

Das Ziel des Weges ist in Sichtweite.

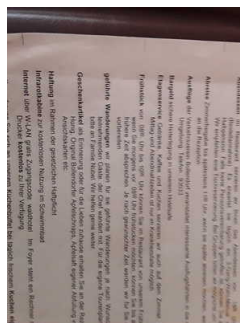
visuell taktile Gestaltung

visuell taktile Gestaltung



Mantelbogen visuell
taktile Gestaltung

©Margret Bongart



Mantelbogen visuell
taktile Gestaltung

©Margret Bongart



Mantelbogen visuell
taktile Gestaltung

©Margret Bongart

Zimmer 20 (EG)

Schlafraum Zimmer 20



Schlafraum Zimmer 20

©Margret Bongart



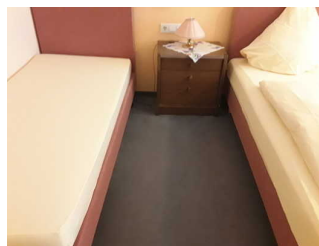
Schlafraum Zimmer 20

©Margret Bongart



Schlafraum Zimmer 20

©Margret Bongart



Schlafraum Zimmer 20

©Margret Bongart

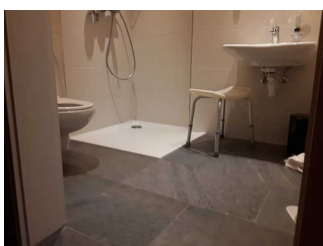
Zimmertyp: Mehrbettzimmer

Eine Visitenkarte mit Anschrift und Telefonnummer des Hotels/der Ferienwohnung liegt im Schlafraum sichtbar aus.

Der Schlafraum und der Zimmerschlüssel/die Zimmerkarte sind mit der gleichen Farbe gekennzeichnet.

Der Weg zum Schlafraum ist weder mit der gleichen Farbe noch mit dem gleichen bildhaften Symbol unterbrechungsfrei gekennzeichnet.

Sanitärraum Zimmer 20



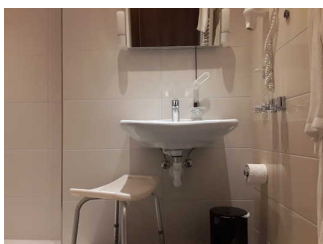
Sanitärraum Zimmer 20

©Margret Bongart



Sanitärraum Zimmer 20

©Margret Bongart

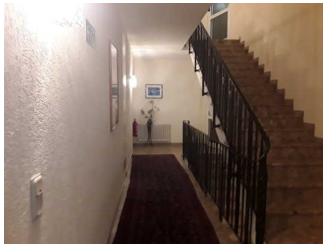


Sanitärraum Zimmer 20

©Margret Bongart

Es ist kein Alarmauslöser (Schnur, Knopf) vorhanden.

Weg von der Rezeption zu Zimmer 20



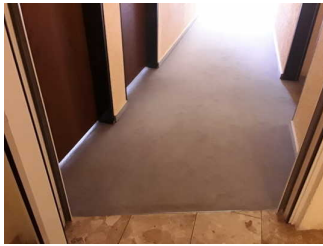
Weg von der
Rezeption zu
Zimmer 20

©Margret Bongart



Weg von der
Rezeption zu
Zimmer 20

©Margret Bongart



Weg von der
Rezeption zu
Zimmer 20

©Margret Bongart

Länge des Flurs/Weges/Ganges: 10 m

Weder ist das Ziel des Weges in Sichtweite, noch gibt es ein unterbrechungsfreies Wegeleitsystem oder Wegezeichen sichtbarem Abstand.

Zimmer 10 (UG)

Schlafraum Zimmer 10



Schlafraum Zimmer
10

©Margret Bongart



Schlafraum Zimmer
10

©Margret Bongart



Schlafraum Zimmer
10

©Margret Bongart

Zimmertyp: Doppelzimmer

Eine Visitenkarte mit Anschrift und Telefonnummer des Hotels/der Ferienwohnung liegt im Schlafraum sichtbar aus.

Der Schlafraum und der Zimmerschlüssel/die Zimmerkarte sind weder mit der gleichen Farbe noch mit dem gleichen bildhaften Symbol gekennzeichnet.

Der Weg zum Schlafraum ist weder mit der gleichen Farbe noch mit dem gleichen bildhaften Symbol unterbrechungsfrei gekennzeichnet.

Sanitärraum Zimmer 10



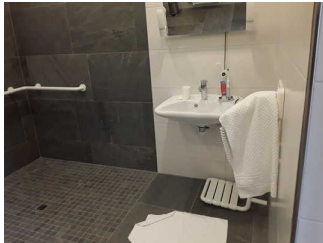
Sanitärraum
Zimmer 10

©Margret Bongart



Sanitärraum
Zimmer 10

©Margret Bongart



Sanitärraum
Zimmer 10

©Margret Bongart

Es ist kein Alarmauslöser (Schnur, Knopf) vorhanden.

Aufzug



Aufzug

©Margret Bongart



Aufzug

©Margret Bongart

Die Bedienelemente bzw. die Beschilderung sind weder bildhaft noch farblich gestaltet.

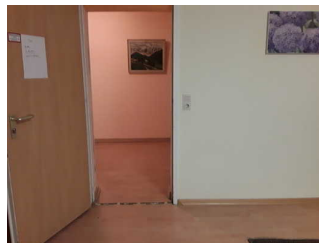
Flur/Weg/Gang innen

Weg vom Aufzug zu Zimmer 10



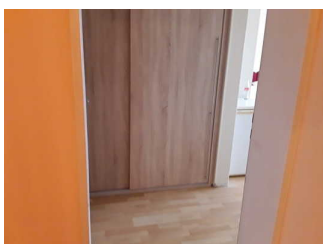
Weg vom Aufzug zu
Zimmer 10

©Margret Bongart



Weg vom Aufzug zu
Zimmer 10

©Margret Bongart



Weg vom Aufzug zu
Zimmer 10

©Margret Bongart

Länge des Flurs/Weges/Ganges: 16 m

Weder ist das Ziel des Weges in Sichtweite, noch gibt es ein unterbrechungsfreies Wegeleitsystem oder Wegezeichen sichtbarem Abstand.

Weg von der Rezeption zum Aufzug



Weg von der
Rezeption zum
Aufzugaurant zum
Aufzug

©Margret Bongart

Länge des Flurs/Weges/Ganges: 6 m

Das Ziel des Weges ist in Sichtweite.

Rezeption

Rezeption



Rezeption

©Margret Bongart

Der Schalter/Tresen/die Kasse ist von der Eingangstür aus direkt sichtbar.

Weg vom Eingang zur Rezeption



Weg vom Eingang
zur Rezeption

©Margret Bongart

Länge des Flurs/Weges/Ganges: 3 m

Das Ziel des Weges ist in Sichtweite.